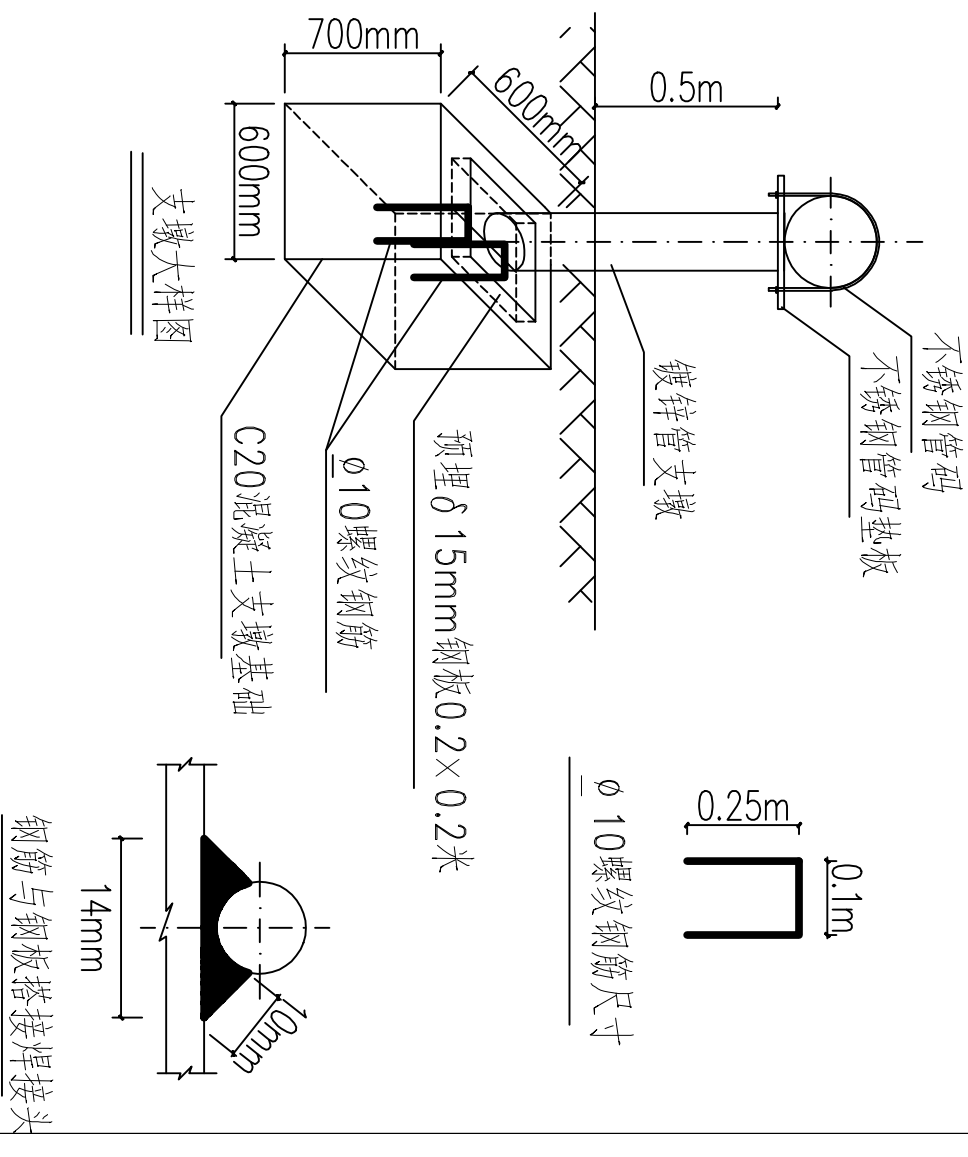


表组安装主要材料表

序号	材料	管径	数量
1	水表	DN**	1个
2	表密封闷阀	DN**	2个
3	橡胶截止闷阀	DN**	1个
4	Y型过滤器	DN**	1个
5	预制蓝色钢制冲压弯头	DN**×90°	4个
6	表前不锈钢标准管段(含不锈钢法兰)	DN**	15D米
7	表后不锈钢标准管段(含不锈钢法兰)	DN**	10D米
8	可拆式伸缩节	DN**	1个
9	不锈钢U型固定管码	DN**	2个
10	管码垫板		1块
11	表前后管段支撑	DN**	2米

水表支墩尺寸表

水表直径	管码螺栓型号	垫板尺寸 长×宽×厚度(mm)	镀锌管支墩管径	支墩基础 长×宽×高(m)
DN		长×宽×厚度(mm)	DN	长×宽×高(m)
80	M12	160×100×10	50(壁厚3.8mm)	0.6×0.6×0.7
100	M16	290×170×10	80(壁厚4.0mm)	0.6×0.6×0.7
150	M16	290×170×10	100(壁厚4.0mm)	0.6×0.6×0.7



说明及要求：

- 1、DN80~150水表均按此标准进行安装。
- 2、水表组安装地面以下管段长度按管道埋深算，图中不中表示。
- 3、水表组前、后标准管段采用304不锈钢管(壁厚4mm)，表前管段长度为1.5倍的直管径，表后管段长度为1.0倍的直管径，具体尺寸见图示。
- 4、标准管段法兰盘均采用不锈钢法兰，水表组所有连接螺栓采用304不锈钢螺栓。
- 5、水表前格网采用Y型过滤器，网孔孔径3mm。
- 6、水表前后支墩均采用镀锌管加U型管码进行固定，支墩管段与垫层和基础预埋钢板处的连接处须满焊，埋地支墩基础部分采用C20混凝土，基础的上表面预埋一块厚 $\delta=15\text{mm}$ ，长 \times 宽 $=0.2\times 0.2\text{m}$ 的钢板一块，焊接镀锌管支墩，钢板的底面即接 $\phi 12$ 的螺纹钢锚筋，采用搭接焊，混凝土基础浇筑完成后24小时后方可进行支墩焊接。水表支墩见尺寸表。
- 7、水表组露出地面的所有管段、管件均须刷防腐底漆蓝色油漆，现场焊接的焊缝，采用现场六油二布外防腐，并涂喷蓝色油漆。
- 8、水表组安装均按上图及上述要求进行。

审核		复核		设计		制图	
项目负责		项目负责		项目负责		项目负责	
专业负责		专业负责		专业负责		专业负责	

图号	图名	比例	日期
DN80~150水表组安装工程	DN80~150水表组安装大样图	1:1	2013.11